

NO. KAD PENGENALAN
NO.SURAT BERANAK

--	--	--	--	--	--	--	--	--	--	--	--	--	--	--	--	--	--	--	--

ANGKA GILIRAN

--	--	--	--	--	--	--	--	--	--	--	--	--	--	--	--	--	--	--	--

018
Sains
MEI
2012
1¼ jam



**JABATAN PELAJARAN NEGERI SELANGOR
MAJLIS GURU BESAR NEGERI SELANGOR
PROGRAM PENINGKATAN PRESTASI AKADEMIK 1
2012.**

**SCIENCE
SAINS**

One hour and fifteen minutes
Satu jam lima belas minit

DO NOT OPEN THIS QUESTION PAPER UNTIL YOU ARE TOLD
JANGAN BUKA KERTAS SOALAN INI SEHINGGA DIBERITAHU

1. You are required to answer all questions in section A and B
Calon dikehendaki menjawab semua soalan dalam bahagian A dan B
2. This paper consists of 20 printed pages.
Kertas soalan ini mengandungi 20 halaman bercetak.
3. Section A consists of 30 objective questions and you must answer in the answer sheet given.
Bahagian A mengandungi 30 soalan objektif dan jawab dalam kertas jawapan yang disediakan.
4. Section B consists of 5 questions and you need to answer in the space given.
Bahagian B mengandungi 5 soalan dan perlu dijawab dalam ruang yang disediakan dalam kertas soalan.

Markah/ Marks

SECTION A <i>Bahagian A</i>	
SECTION B <i>Bahagian B</i>	
TOTAL <i>Jumlah</i>	

Kertas soalan ini mengandungi 20 halaman bercetak

Section A
Bahagian A

(30 marks)
(30 markah)

Answer **all** questions.
Jawab **semua** soalan.

- 1 Which of the following is the basic need of humans?
Antara berikut yang manakah keperluan asas manusia?

- | | |
|-------------------------------|---------------------------|
| A sunlight
<i>matahari</i> | B mate
<i>pasangan</i> |
| C nutrients
<i>nutrisi</i> | D water
<i>air</i> |

- 2 Which of the following seeds are dispersed with the same way?
Antara biji benih berikut yang manakah dipencarkan dengan cara yang sama?





- | | | | | |
|---|---------------------------|---|---|---------------------------|
| | S | T | U | V |
| A | S and T
<i>S dan T</i> | | B | S and V
<i>S dan V</i> |
| C | T and V
<i>T dan V</i> | | D | U and V
<i>U dan V</i> |

- 3 Which of the following animals are endangered species?
Antara haiwan berikut, yang manakah mengalami ancaman kepupusan?

- A panda, tiger and orang utan
panda, harimau dan orang utan
- B tiger, whale dan Tasmanian wolf
Harimau, ikan paus dan serigala Tasmanian
- C turtle, horse and dodo bird
penyu, kuda dan burung Dodo
- D polar bear, hornbill and tortoise
beruang kutub, burung enggang dan kura-kura

- 4 Which of the following classifications is true?
Antara pengelasan berikut, yang manakah benar?

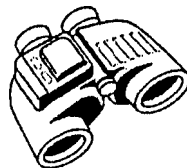
		
A	Ginger <i>Halia</i>	Fern <i>Paku-pakis</i>
B	Balsam <i>Keembung</i>	Begonia <i>Begonia</i>
C	Mushroom <i>Cendawan</i>	Sugar cane <i>Tebu</i>
D	Ginger <i>Halia</i>	Sugar cane <i>Tebu</i>

- 5 Which of the following tools can be used to observe microorganisms?
Antara alatan berikut, yang manakah boleh digunakan untuk memerhati mikroorganisma?

A



B



C



D



- 6 Which of the following animals live in groups?
Antara haiwan berikut, yang manakah hidup dalam kumpulan?

I

bear
Beruang

II

monkey
Monyet

III

lizard
Cicak

IV

penguin
Penguin

A

I and III
I dan III

B

I and IV
I dan IV

C

II and III
II dan III

D

II and IV
II dan IV

7. Diagram 1 shows a type of animal.
Rajah 1 menunjukkan sejenis haiwan.

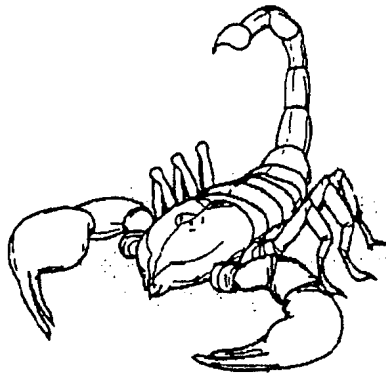
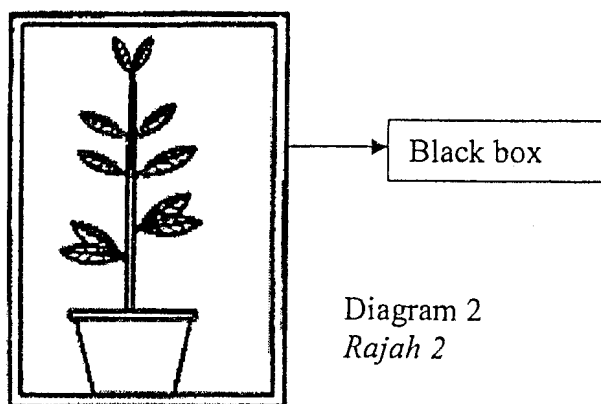


Diagram 1
Rajah 1

What will happen if the animal loses its poison?
Apakah yang akan berlaku jika haiwan ini kehilangan bisa?

- A Rolling up its body
Menggulungkan diri
- B It will run away from enemies
Akan melarikan diri daripada musuh
- C Pretending to be dead
Berpura-pura mati
- D Cannot protect it self from enemies
Tidak dapat melindungi diri daripada musuh.
- 8 Diseases caused by microorganisms are contagious. What is the meaning of contagious diseases?
Mikroorganisma menyebabkan penyakit berjangkit. Apakah makna bagi penyakit berjangkit?
- A Cannot be cured.
Tidak boleh disembuhkan
- B Can spread among children
Merebak dalam kalangan kanak-kanak
- C Can spread from one person to another
Boleh merebak dari seorang ke seorang
- D Cannot be prevented from spreading
Tidak boleh dihalang daripada merebak

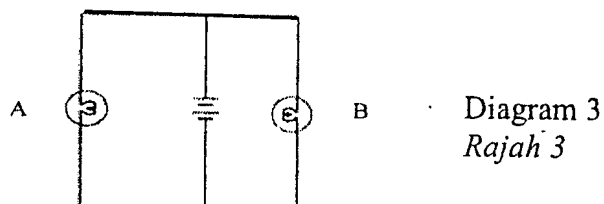
- 9 Diagram 2 shows the set up for an investigation. The plant is being watered every day
Rajah 2 menunjukkan persediaan untuk satu penyiasatan . Pokok ini disiram setiap hari.



What will happen to the plant after one weeks?

Apakah yang akan berlaku terhadap tumbuhan tersebut selepas satu minggu?

- A The plant will become bigger
Tumbuhan tersebut akan membesar
 - B The plant will die
Tumbuhan tersebut akan mati
 - C The plant will turn yellowish
Tumbuhan tersebut akan bertukar kekuningan
 - D The plant will grow well
Tumbuhan tersebut akan hidup subur
- 10 Diagram 3 shows an electric circuit.
Rajah 3 menunjukkan sebuah litar elektrik.



If bulb B is blown, what will happen to bulb A?

Jika mentol B terbakar , apa akan berlaku pada mentol A?

- A The brightness of the bulb remain the same
Kecerahan mentol adalah sama
- B It will light up brighter
Ia akan menyala lebih terang
- C It will be less brighter
Kecerahan mentol akan berkurang
- D It will not light up
Ia tidak akan menyala

- 11 Diagram 4 shows a rectangle.
Rajah 4 dibawah menunjukkan sebuah segiempat tepat.

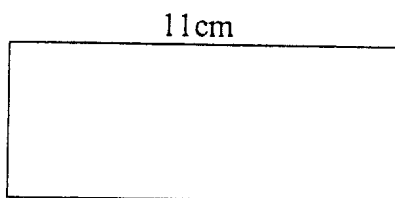


Diagram 4
Rajah 4

How many $1\text{ cm} \times 1\text{ cm}$ squares are needed to fill the rectangle?
Berapakah segiempat sama $1\text{ cm} \times 1\text{ cm}$ yang diperlukan untuk mengisi segiempat tepat diatas?

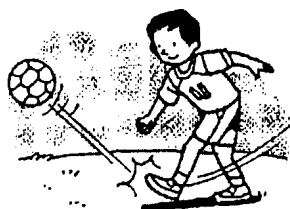
- A 16
B 32
C 25
D 55
- 12 What energy transformation takes place when lighting a candle?
Apakah perubahan tenaga yang berlaku apabila sebatang lilin dinyalakan?
- A Chemical energy \rightarrow light energy + heat energy
Tenaga kimia \rightarrow tenaga cahaya + tenaga haba
- B Electrical energy \rightarrow sound energy + light energy
Tenaga elektrik \rightarrow tenaga bunyi + tenaga cahaya
- C Kinetic energy \rightarrow electrical energy + light energy
Tenaga kinetik \rightarrow tenaga elektrik + tenaga cahaya
- D Chemical energy \rightarrow electrical energy + light energy
Tenaga kimia \rightarrow tenaga elektrik + tenaga cahaya



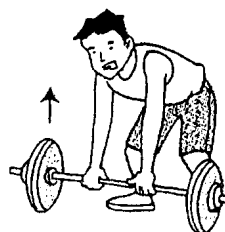
Diagram 5
Rajah 5

- 13 Which of the following activities shows the same force as in Diagram 5?
Antara aktiviti-aktiviti berikut, yang manakah menunjukkan daya yang sama seperti Rajah 5?

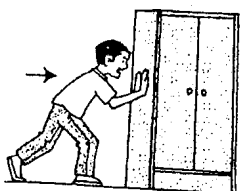
A



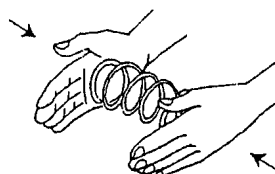
B



C



D



- 14 Diagram 6 shows the lever is not in balance.
Rajah 6 menunjukkan penimbang tidak berada dalam keseimbangan.

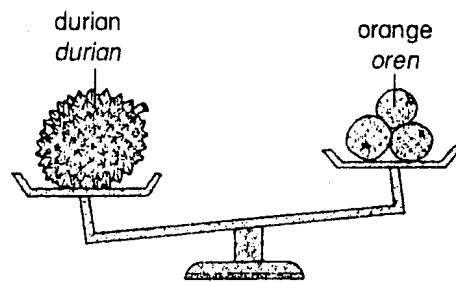


Diagram 6
Diagram 6

Which of the following are the correct statements ?
Antara pernyataan berikut, yang manakah benar ?

- I The mass of a durian is the same as the mass of three oranges
Jisim sebiji durian adalah sama dengan jisim tiga biji oren
- II A durian is heavier than an orange
Sebiji durian lebih berat daripada sebiji oren
- III Six oranges are lighter than two durians
Enam biji oren lebih ringan daripada dua biji durian
- IV The mass of two durians is less than six oranges
Jisim dua biji durian adalah kurang daripada jisim enam biji oren

A I and II
I dan II

B I and III
II dan III

C II and III
II dan III

D III and IV
III dan IV

- 15 What is the meaning of a translucent object?
Apakah maksud objek lutcahaya?

A Object that allows all light to pass through it
Objek yang membenarkan semua cahaya melaluinya

B Object that allows some light to pass through it
Objek yang membenarkan sedikit cahaya melaluinya

C Object that does not allow any light to pass through it
Objek yang tidak membenarkan cahaya melaluinya

D Object that can expand when light passes through it
Objek yang boleh mengembang apabila cahaya melaluinya

- 16 Diagram 7 shows Syafiq riding a bicycle.
Rajah 7 menunjukkan Syafiq sedang menunggang basikal.

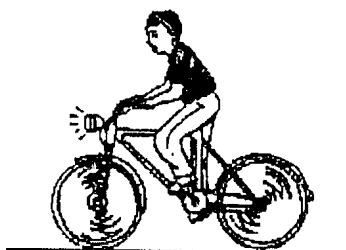


Diagram 7
Rajah 7

What will Syafiq do in order to stop his bicycle if the brake cannot function?
Apakah yang akan Syafiq lakukan untuk memberhentikan basikalnya jika brek basikalnya rosak ?

- I Place the shoes sole on the surface of the road
Meletakkan tapak kasut ke permukaan jalan
- II Place the shoes sole on the bicycle tyre
Meletakkan tapak kasut kepada tayar basikalnya
- III Change the bicycle gear to a lower gear
Menukarkan gear basikalnya kepada gear yang lebih rendah
- IV Change the bicycle gear to a higher gear
Menukarkan gear basikal kepada gear yang lebih tinggi
- A I and II C II and III
I dan II II dan III
- B I and IV D III and IV
I dan IV III dan IV

- 17 Table 1 shows the result of an experiment when substances P, Q, R and S are tested using blue litmus paper and red litmus paper.
Jadual 1 menunjukkan keputusan suatu eksperimen apabila bahan P, Q, R dan S diuji dengan kertas litmus biru dan kertas litmus merah.

Substances <i>Bahan</i>	Condition of litmus paper <i>Keadaan kertas litmus</i>	
	Blue litmus paper <i>Kertas litmus biru</i>	Red litmus paper <i>Kertas litmus merah</i>
P	Red / <i>Merah</i>	Red / <i>Merah</i>
Q	Blue / <i>Biru</i>	Red / <i>Merah</i>
R	Blue / <i>Biru</i>	Blue / <i>Biru</i>
S	Red / <i>Merah</i>	Red / <i>Merah</i>

Table 1
Jadual 1

Which statements is true ?
Pernyataan yang manakah yang benar ?

- A P tastes sweet
P berasa manis
- B Q tastes sour
Q rasa masam
- C R tastes bitter
R berasa pahit
- D S is tasteless
S tiada rasa

- 16 Diagram 7 shows Syafiq riding a bicycle.
Rajah 7 menunjukkan Syafiq sedang menunggang basikal.

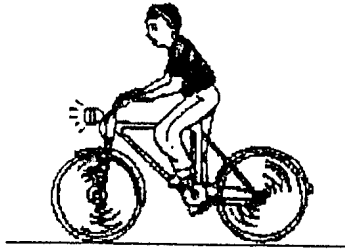


Diagram 7
Rajah 7

What will Syafiq do in order to stop his bicycle if the brake cannot function?
Apakah yang akan Syafiq lakukan untuk memberhentikan basikalnya jika brek basikalnya rosak?

- I Place the shoes sole on the surface of the road
Meletakkan tapak kasut ke permukaan jalan
- II Place the shoes sole on the bicycle tyre
Meletakkan tapak kasut kepada tayar basikalnya
- III Change the bicycle gear to a lower gear
Menukarkan gear basikalnya kepada gear yang lebih rendah
- IV Change the bicycle gear to a higher gear
Menukarkan gear basikal kepada gear yang lebih tinggi
- A I and II C II and III
I dan II II dan III
- B I and IV D III and IV
I dan IV III dan IV

- 17 Table 1 shows the result of an experiment when substances P, Q, R and S are tested using blue litmus paper and red litmus paper.
Jadual 1 menunjukkan keputusan suatu eksperimen apabila bahan P, Q, R dan S diuji dengan kertas litmus biru dan kertas litmus merah.

Substances <i>Bahan</i>	Condition of litmus paper <i>Keadaan kertas litmus</i>	
	Blue litmus paper <i>Kertas litmus biru</i>	Red litmus paper <i>Kertas litmus merah</i>
P	Red / <i>Merah</i>	Red / <i>Merah</i>
Q	Blue / <i>Biru</i>	Red / <i>Merah</i>
R	Blue / <i>Biru</i>	Blue / <i>Biru</i>
S	Red / <i>Merah</i>	Red / <i>Merah</i>

Table 1
Jadual 1

Which statements is true?
Pernyataan yang manakah yang benar?

- A P tastes sweet
P berasa manis
- B Q tastes sour
Q rasa masam
- C R tastes bitter
R berasa pahit
- D S is tasteless
S tiada rasa

- 18 The following information shows the steps in the process of preserving fish.
Maklumat berikut menunjukkan langkah-langkah dalam proses pengawetan ikan.

K	Wash the fish pieces <i>Cuci kepingan ikan itu</i>
L	Put the fish pieces under the sunlight <i>Letakkan kepingan ikan di bawah cahaya Matahari</i>
M	Sprinkle the salt on the fish pieces <i>Taburkan garam ke atas kepingan ikan</i>
N	Cut the fish and remove the inner organs <i>Potong ikan dan keluarkan organ dalamnya</i>

Choose the correct sequence of the steps in the process ?

Pilih urutan yang betul bagi langkah-langkah dalam proses itu ?

- A M, N, K, L C N, K, L, M
B K, N, L, M D N, K, M, L

- 19 What is the difference between a liquid and a gas?
Apakah perbezaan antara cecair dan gas?

	Liquid/cecair	Gas/gas
A	Has mass <i>Mempunyai jisim</i>	No mass <i>Tidak mempunyai jisim</i>
B	Can flow <i>Boleh mengalir</i>	Cannot flow <i>Tidak boleh mengalir</i>
C	Can be compressed <i>Boleh dimampatkan</i>	Cannot be compressed <i>Tidak boleh dimampatkan</i>
D	Has a fixed volume <i>Mempunyai isipadu tetap</i>	Does not have a fixed volume <i>Tidak mempunyai isipadu tetap</i>

- 20 Diagram 8 shows two group of objects.
Rajah 8 menunjukkan dua kumpulan objek.


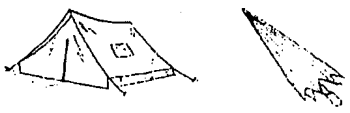
Group P <i>Kumpulan P</i>	Group Q <i>Kumpulan Q</i>
	

Diagram 8
Rajah 8

Which of the following can be classified into the group P and Q?

Antara berikut yang manakah boleh dikelaskan kepada kumpulan P dan Q?

	P	Q
A	Bottle <i>Botol</i>	Gold ring <i>Cincin emas</i>
B	Silk cloth <i>Kain sutera</i>	Raincoat <i>Baju hujan</i>
C	Tyre <i>Tayar</i>	Paper <i>Kertas</i>
D	Handphone <i>Telefon bimbit</i>	Book <i>Buku</i>

- 21 The following are four planets in the Solar System.
Berikut merupakan empat planet dalam Sistem Suria.

R – Saturn	T – Mars
<i>Zuhal</i>	<i>Marikh</i>
S – Jupiter	U - Earth
<i>Musytari</i>	<i>Bumi</i>

Arrange the planets in the correct sequence starting from the nearest to the Sun to the furthest from the Sun.

Susun planet-planet tersebut mengikut urutan bermula daripada planet yang paling dekat dengan matahari hingga kepada planet yang paling jauh dari matahari.

- A U,S,T,R
 B R,U,T,S
 C T,U,S,R
 D U,T,S,R

- 22 Which statements about evaporation are correct?

Antara pernyataan berikut yang manakah benar mengenai penyejatan?

W – Occurs at any temperature

Berlaku pada sebarang suhu

X – Occurs only at 100° C

Berlaku hanya pada 100°C

Y – Occurs only on the surface of a liquid

Berlaku hanya pada permukaan cecair sahaja

Z – As the surrounding temperature decreases, the rate of evaporation increases

Semakin berkurang suhu sekeliling, semakin meningkat kadar penyejatan

- | | | | |
|---|---------|---|---------|
| A | W and Y | C | W and X |
| | W dan Y | | W dan X |
| B | X and Z | D | Y and Z |
| | X dan Z | | Y dan Z |

- 23 Diagram 9 shows a towel being hung over a clothes line.
Rajah 9 menunjukkan sehelai tuala digantung pada tali penyidai kain.

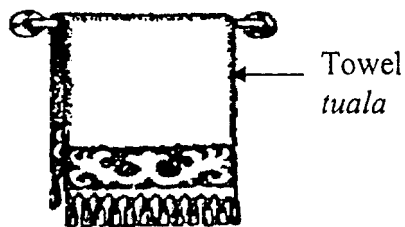


Diagram 9
Rajah 9

Which of the following will dry the towel faster?

Antara berikut, yang manakah mengeringkan tuala dengan lebih cepat?

- P Put it under the Sun
Letakkan di bawah pancaran matahari
- Q Put it in a shady place
Letakkan di tempat yang redup
- R Spread the towel as much as possible
Bentangkan tuala seluas yang mungkin
- S Fold the towel
Lipat tuala tersebut
- A P and Q C Q and S
P dan Q Q dan S
- B P and R D R and S
P dan R R dan S

- 24 Diagram 10 shows the various shapes of the moon during the phases of the moon.
Rajah 10 menunjukkan beberapa bentuk bulan dalam fasa – fasa bulan.

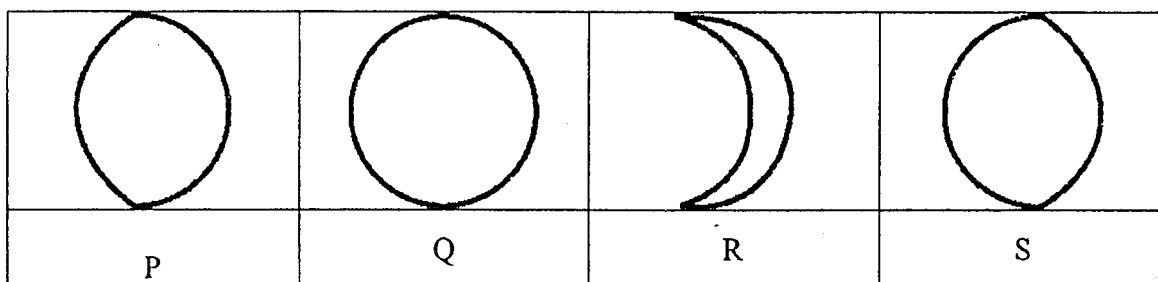


Diagram 10
Rajah 10

Which of the following is the correct sequence?

Antara yang berikut, manakah urutan yang betul?

- A R → Q → P → S
- B R → S → Q → P
- C R → Q → S → P
- D R → P → Q → S

- 25 Diagram 11 shows an electric circuit.
Rajah 11 menunjukkan satu litar elektrik.

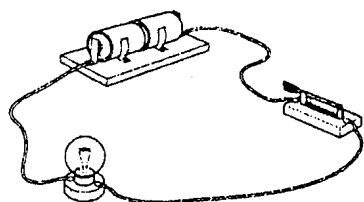
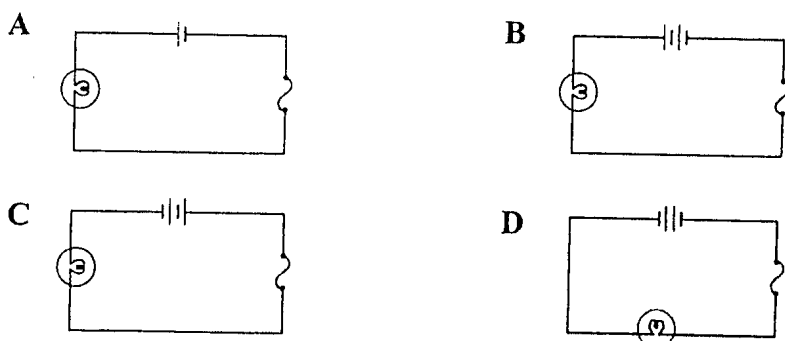


Diagram 11
Rajah 11

Which of the following circuit diagrams represents the above electric circuit?
Antara berikut, rajah manakah yang mewakili litar elektrik di atas?



- 26 Table 2 shows the information about planets, K, L and M.
Jadual 2 menunjukkan maklumat mengenai planet K, L dan M.

Planet <i>Planet</i>	Size of orbit <i>Saiz orbit</i>
K	Big <i>Besar</i>
L	Smallest <i>Paling kecil</i>
M	Small <i>kecil</i>

Table 2
Jadual 2

Which of the following statements are true?
Antara pernyataan-pernyataan berikut yang manakah benar?

- I Planet L is the coolest
Planet L paling sejuk
- II Planet K is the coolest
Planet K paling sejuk
- III Planet L is the hottest
Planet L adalah paling panas
- IV Planet M is the hottest
Planet M adalah paling panas
- A I and II
I dan II
- B II and III
II dan III
- C III and IV
III dan IV
- D II and IV
II dan IV

27. Diagram 12 shows four types of water transportation.
Rajah 12 menunjukkan empat jenis pengangkutan air.

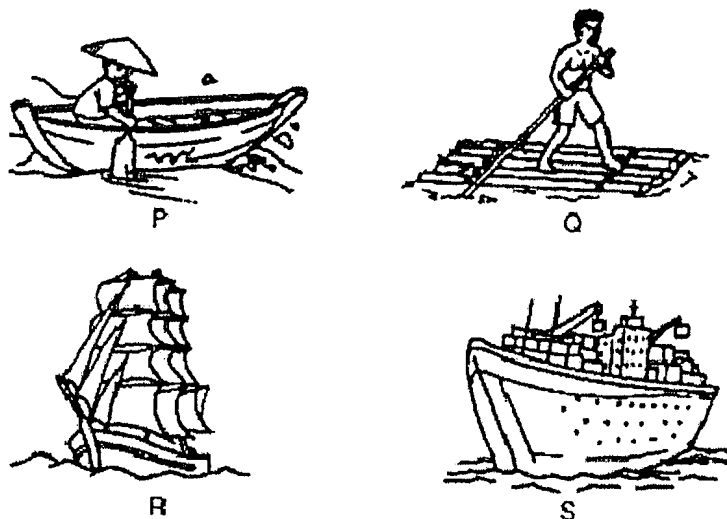


Diagram 12
Rajah 12

Choose the correct sequence to show the development of transportation technology.
Pilih urutan yang betul untuk menunjukkan sejarah perkembangan teknologi pengangkutan.

- | | | | |
|---|------------|---|------------|
| A | P, R, S, Q | B | R, S, Q, P |
| C | Q, P, R, S | D | S, P, Q, R |
- 28 What makes a building more stable?
Apakah yang membuatkan sebuah bangunan lebih stabil?
- A The increasing cost of the building
Menambah jumlah perbelanjaan bangunan
 - B Increase time taken to build it
Menambah masa membina bangunan itu
 - C Increase the height of the building
Menambah ketinggian bangunan
 - D Increase the base area of the building
Menambah keluasan tapak bangunan

- 29 Diagram 13 shows a structure.
Rajah 13 menunjukkan satu struktur.

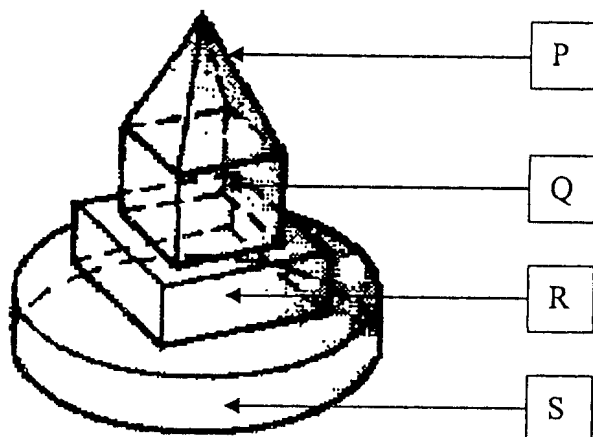


Diagram 13
Rajah 13

Which of the following is true?
Antara berikut, manakah yang benar?

	P	Q	R	S
A	Pyramid <i>Piramid</i>	Cube <i>Kubus</i>	Cylinder <i>Silinder</i>	Cuboid <i>Kuboid</i>
B	Cube <i>Kubus</i>	Pyramid <i>Piramid</i>	Cuboid <i>Kuboid</i>	Cylinder <i>Silinder</i>
C	Cuboid <i>Kuboid</i>	Pyramid <i>Piramid</i>	Cube <i>Kubus</i>	Cylinder <i>Silinder</i>
D	Pyramid <i>Piramid</i>	Cube <i>Kubus</i>	Cuboid <i>Kuboid</i>	Cylinder <i>Silinder</i>

30. Assembly at Sekolah Kebangsaan Teratai cannot be carried out because of electricity cut. Announcement by the teacher in duty cannot be heard by the students. What is the best way to solve this problem?
Perhimpunan pagi di Sekolah Kebangsaan Teratai tergendala kerana bekalan elektrik telah terputus. Pengumuman oleh guru bertugas tidak dapat didengari oleh murid-murid. Apakah cara yang terbaik untuk menyelesaikan masalah ini?

- A Scream as loud as possible
Menjerit sekuat hati
- B Use a hailer
Menggunakan corong pembesar suara
- C Use sign language
Menggunakan bahasa isyarat
- D Speak from a higher ground
Bercakap dari tempat yang tinggi

Section B
Bahagian B

(20 marks)
(20 markah)

The suggested time for this section is 30 minutes. If you are unable to answer a question, proceed to the next question.

Masa yang dicadangkan untuk bahagian ini ialah 30 minit. Sekiranya kamu tidak dapat menjawab sesuatu soalan, teruskan menjawab soalan berikutnya.

Answer **all** questions.
Jawab **semua** soalan.

Write your answers in the spaces provided.
Tuliskan jawapan kamu dalam ruang yang disediakan.

1. Karim is carried out an investigation about rats. He puts five female and five male rats in cage A while seven male and three female rats in cage B. Rats in both cages are given the same amount of food and water. This investigation is carried out for three weeks. Diagram 1 shows the result of the investigation.

Karim menjalankan satu penyiasatan tentang tikus. Dia meletakkan lima ekor tikus betina dan lima ekor tikus jantan ke dalam sangkar A manakala tujuh ekor tikus jantan dan tiga ekor tikus betina dimasukkan ke dalam sangkar B. Tikus di dalam kedua-dua sangkar diberi jumlah makanan dan minuman yang sama. Penyiasatan dijalankan selama tiga minggu. Rajah 1 menunjukkan keputusan penyiasatan.

Number of rats
Bilangan tikus

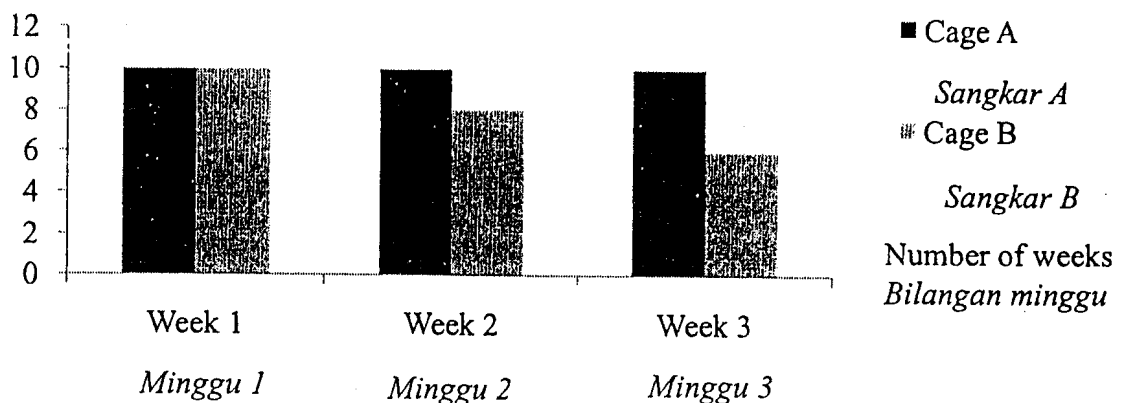


Diagram 1
Rajah 1

- a) State one reason (inference) based on the result of the investigation?
Nyatakan satu sebab (inferens) berdasarkan penyiasatan ini?

(1 mark)

- b) Write one observation to support the answer in 1 (a).

Nyatakan satu pemerhatian untuk menyokong jawapan di 1(a)

(1 mark)

- c) What is the trend of the changes in the number of rats in cage B ?

Apakah corak perubahan bilangan tikus di dalam sangkar B?

(1 mark)

- d) State what is kept the same (constant) in this investigation.

Nyatakan apakah yang dikekalkan (dimalarkan) dalam penyiasatan ini.

(1 mark)

2. Diagram 2 shows an investigation carried out by a group of students.
Rajah 2 menunjukkan penyiasatan yang dijalankan oleh sekumpulan murid.

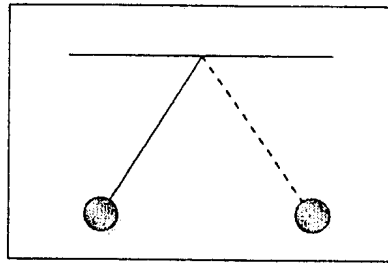


Diagram 2 - Swings of Pendulum
Rajah 2 - Ayunan Bandul

Table 1 shows the result of the investigation.
Jadual 1 menunjukkan keputusan penyiasatan tersebut.

Length of string (cm) <i>Panjang tali (cm)</i>	10	20	30	40	50	60
Number of swing in 30 seconds <i>Bilangan ayunan dalam 30 saat</i>	30	26	22	18	14	10

Table 1
Jadual 1

- a) What is the purpose (aim) of this investigation?
Apakah tujuan penyiasatan ini ?
-
- (1 mark)
- b) In this investigation, state what is :-
Dalam penyiasatan ini, nyatakan apakah yang :-
- i) changed (manipulated variable)?
diubah (pembolehubah yang dimanipulasi)?
-
- (1 mark)
- c) Predict what will happen to the number of swings if the swinging time is decrease.
Ramalkan apa yang akan berlaku jika masa ayunan dikurangkan.
-
- (1 mark)
- d) What is the relationship between the length of the string and the number of swings in a given time ?
Apakah hubungan antara panjang tali dengan bilangan ayunan dalam masa yang diberikan ?
-

(1 mark)

3. Diagram 3 shows an investigation carried out by a group of Year 6 Arif pupils.
Rajah 3 menunjukkan suatu penyiasatan yang dijalankan oleh sekumpulan murid Tahun 6 Arif.

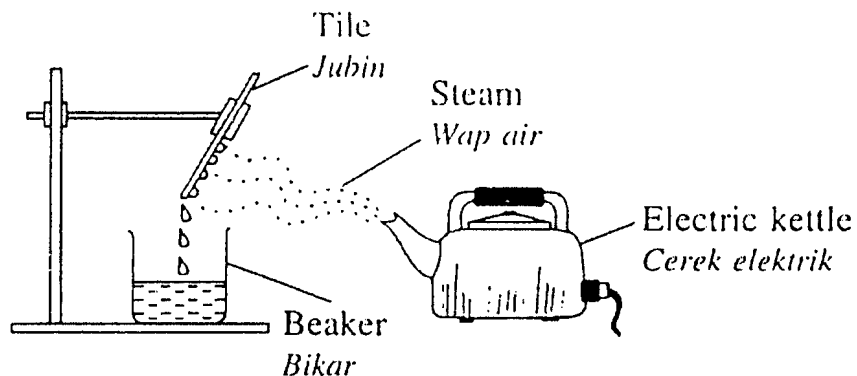


Diagram 3
Rajah 3

Table 2 shows the result of the experiment.
Jadual 2 menunjukkan keputusan eksperimen tersebut.

Time (minutes) <i>Masa (minit)</i>	5	7	9	11
Volume of water in the beaker (ml) <i>Isipadu air dalam bikar (ml)</i>	5	15	30	50

Table 2
Jadual 2

- a) What is the trend (pattern) of change in the volume of water in the beaker?
Apakah corak perubahan untuk isipadu air dalam bikar?

(1 mark)

- b) State one information gathered from this investigation.
Nyatakan satu maklumat yang dikumpul dalam penyiasatan ini.

(1 mark)

- c) Predict the volume of water in the beaker at the 13th minute.
Ramalkan isipadu air dalam bikar pada minit ke-13.

(1 mark)

- d) Write one conclusion based on the investigation.
Tuliskan satu kesimpulan berdasarkan penyiasatan ini.

(1 mark)

4. Table 3 shows the information gathered by a group of pupils about phases of the Moon. *Jadual 3 menunjukkan maklumat yang dikumpul oleh sekumpulan murid mengenai fasa-fasa bulan.*



Stage 1	Stage 2	Stage 3	Stage 4	Stage 5
<i>Fasa 1</i>	<i>Fasa 2</i>	<i>Fasa 3</i>	<i>Fasa 4</i>	<i>Fasa 5</i>
1 st day	3 rd day	7 th day	12 th day	15 th day
<i>Hari Pertama</i>	<i>Hari Ketiga</i>	<i>Hari Ketujuh</i>	<i>Hari Ketiga belas</i>	<i>Hari Kelima belas</i>

Stage <i>Fasa</i>	1	2	3	4	5
Percentage of part of the Moon that can be seen <i>Peratus Bahagian bulan yang dapat dilihat</i>	0%	15%	50%	85%	100%

Table 3
Jadual 3

- a) What is the aim (purpose) of this investigation?
Apakah tujuan penyiasatan ini?

(1 mark)

- b)

At 21st day at the same month, the Moon is totally can not be seen.
Pada 21 hari bulan di bulan yang sama, bulan tidak dapat dilihat.

Give one reason (inference) based on the statement.
Berikan satu sebab (inferens) berdasarkan pernyataan tersebut.

(1 mark)

- c) State one thing that is kept the same (constant variable).
Nyatakan satu perkara yang dikekalkan (pembolehubah dimalarkan).

(1 mark)

- d) State one conclusion can be made from this investigatio.
Nyatakan satu kesimpulan berdasarkan pernyataan di atas n

(1 mark)

5. A group of Year 6 Rajin pupils carried out an investigation about the uses of technology in our daily life.

Sekumpulan murid Tahun 6 Rajin menjalankan satu penyiasatan tentang penggunaan teknologi dalam kehidupan seharian.

Table 3 shows the result of the investigation.

Jadual 3 menunjukkan keputusan penyiasatan tersebut.

Method of solving mathematical problem <i>Cara penyelesaian masalah</i>	Without using calculator <i>Tanpa menggunakan kalkulator</i>	Using calculator <i>Menggunakan kalkulator</i>
Duration of time (minutes) <i>Tempoh masa (minit)</i>	30	30
Number of questions answered <i>Bilangan soalan dijawab</i>	20	60

Table 3
Jadual 3

- a) What is the purpose (aim) of this investigation?
Apakah tujuan penyiasatan ini?

(1 mark)

- b) Write one observation based on the result of this investigation.
Tuliskan satu pemerhatian berdasarkan keputusan penyiasatan ini.

(1 mark)

- c) State what is changed (manipulated variable) in this investigation.
Nyatakan apa yang diubah (pembolehubah dimanipulasi) dalam penyiasatan ini.

(1 mark)

- d) State the relationship between things that is changed (manipulated variable) and the thing that is observed (responding variable).
Nyatakan hubungan di antara perkara yang diubah (pembolehubah dimanipulasi) dan perkara yang diperhati (pembolehubah bergerak balas)

[1 mark]

END OF SECTION B
BAHAGIAN B TAMAT