



SEKOLAH KEBANGSAAN TAMAN PANTAI SEPANG PUTRA,
43950 SUNGAI PELEK, SELANGOR.

No. Telefon: 03-31412775

E-mail: sktspputra@gmail.com

Website: <http://www.sktsp.edunet.my/>

PEPERIKSAAN PERTENGAHAN

TAHUN 2010

MATAPELAJARAN

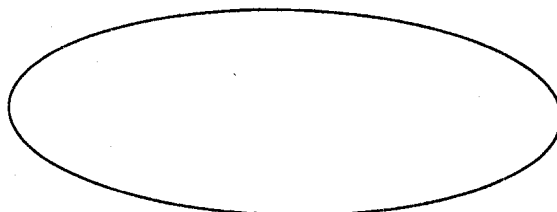
SAINS

TAHUN: 1 / 2 / 3 / 4 / 5 / 6

NAMA :

KELAS :

MARKAH:



MID YEAR EXAM 2010 (PEPERIKSAAN PERTENGAHAN TAHUN 2010)
SCIENCE YEAR FOUR (SAINS TAHUN 4)

Section A (Bahagian A)

Every question is followed by four options A, B, C and D. Choose the correct answer.
Setiap soalan mengandungi empat pilihan jawapan. Pilih jawapan yang betul.

1. What does the sheep in diagram 1 need to **breathe**?
Apakah yang diperlukan oleh biri-biri dalam rajah 1 untuk **bernafas**?

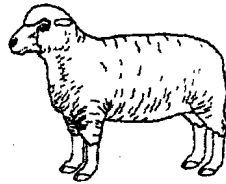


Diagram 1
Rajah 1

- A. Air only
Udara sahaja
- B. Food and water only
Makanan dan air
- C. Food and air only
Makanan dan udara sahaja.
- D. Food, water, air and shelter.
Makanan, air, udara dan tempat berlindung.

2. What is changed (manipulated variable) in this experiment ?
Apakah pembolehubah yang dimanipulasikan dalam eksperimen ini?

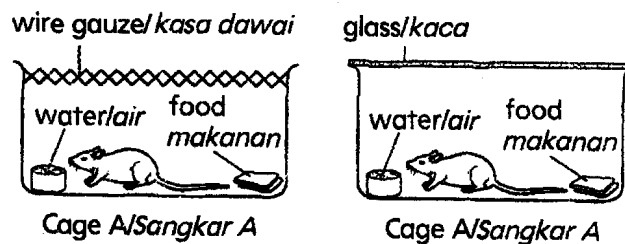


Diagram 2
Rajah 2

- A. The presence of air.
Kehadiran udara.
- B. The presence of food
Kehadiran makanan
- C. The presence of water
Kehadiran air
- D. The presence of shelter
Kehadiran tempat berlindung
3. Which part of the plant shown in diagram 3 absorbs water?
Bahagian manakah yang ditunjukkan oleh tumbuhan dalam rajah 3 yang menyerap air?

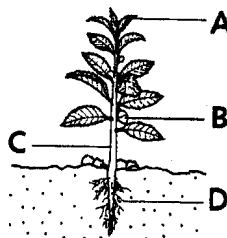


Diagram 3
Rajah 3

MID YEAR EXAM 2010 (PEPERIKSAAN PERTENGAHAN TAHUN 2010)
SCIENCE YEAR FOUR (SAINS TAHUN 4)

4. Which of the following organs is **not** involved in breathing?
Antara organ berikut, manakah yang **tidak** terlibat dalam pernafasan?

A. Nose
Hidung

B. Heart
Hati

C. Lungs
Peparu

D. Windpipe
Salur udara

5. What is the process of **getting rid of faeces** known as?
Apakah proses hidup yang **menyingkirkan najis** dari badan?

A. Breathing
Bernafas

B. Excretion
Perkumuhan

C. Defecation
Penyahinjaan

D. Reproduction
Pembiakan.

6. The following units of body parts are used to measure length in ancient times.
Unit-unit berikut adalah bahagian badan yang digunakan untuk mengukur panjang pada zaman dahulu.

foot kaki	cubit hasta	arm span depa	span jengkal
--------------	----------------	------------------	-----------------

Which of the following is the correct sequence of units from **the longest to the shortest**?

Yang manakah antara berikut susunan yang betul dari yang **paling panjang hingga yang paling pendek**?

- A. Arm span, cubit, foot, span
Depa, hasta, kaki, jengkal
- B. Span, foot, cubit, arm span
Jengkal, kaki, hasta, depa
- C. span, cubit, arm span, foot
Jengkal, hasta, depa, kaki
- D. arm span, span, foot, cubit
Depa, jengkal, kaki, hasta

7. Calculate the area of the shape in diagram 4.
Kira luas bentuk dalam rajah 4.

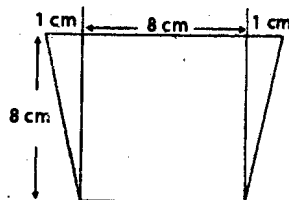


Diagram 4
Rajah 4

- A. 64cm^2
- B. 56cm^2
- C. 70cm^2
- D. 72cm^2

8. What is meant by an **area**?
Apa makna **luas**?

- A. The distance between two point.
Jarak di antara dua titik.
- B. The size of flat surface.
Saiz permukaan rata
- C. The size of an object.
Saiz sesuatu objek.
- D. The amount of matter in an object.
Jumlah jirim dalam sesuatu objek.

MID YEAR EXAM 2010 (PEPERIKSAAN PERTENGAHAN TAHUN 2010)
SCIENCE YEAR FOUR (SAINS TAHUN 4)

9. What is the standard unit for area?
 Apakah unit piawai untuk luas?

- | | | | |
|-------------------------|---------------------------------|-----------------------------|---------------------------|
| A. Metre?
Unit meter | B. Square metre
unit persegi | C. Cubic metre
Unit padu | D. Milimetre
Milimeter |
|-------------------------|---------------------------------|-----------------------------|---------------------------|

10. A ruler is used to measure the length of an object as shown in diagram 5. Which is the correct position of the eye when the reading is being taken?

Sebatang pembaris digunakan untuk mengukur panjang objek dalam rajah 5. Yang manakah kedudukan mata yang betul apabila bacaan diambil?

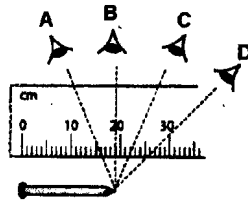


Diagram 5
Rajah 5

11. Diagram 6 shows the response of a mimosa plant. The mimosa plant responds to _____

Rajah 6 menunjukkan tindakbalas pokok semalu. Pokok semalu bertindakbalas terhadap _____

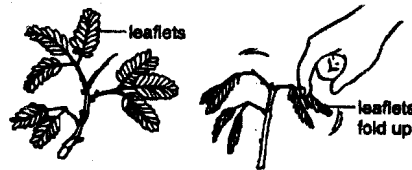


Diagram 6
Rajah 6

- | | | | |
|--------------------------------|-----------------------|----------------------|-----------------|
| A. Sunlight
Cahaya matahari | B. Gravity
Gravity | C. Touch
Sentuhan | D. Water
Air |
|--------------------------------|-----------------------|----------------------|-----------------|

12. Diagram 7 shows the different stages in the life cycle of a butterfly. Which sequence shows the correct stages of the life cycle?

Rajah 7 menunjukkan peringkat berbeza dalam kitar hidup rama-rama? Turutan manakah menunjukkan peringkat yang betul dalam kitar hidup tersebut?

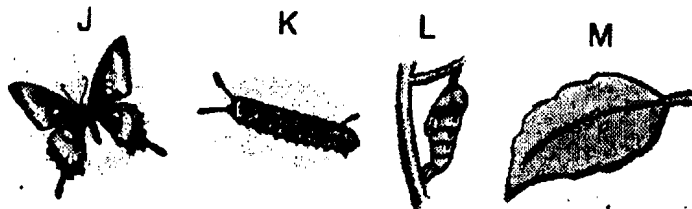


Diagram 7
Rajah 7

- | | | | |
|------------------|------------------|------------------|------------------|
| A. M → K → L → J | B. K → J → M → L | C. M → L → J → K | D. L → K → J → M |
|------------------|------------------|------------------|------------------|

13. Which of the following is not found in cigarette smoke?

Manakah antara berikut tidak terdapat dalam asap rokok?

- | | | | |
|------------------------|---------------|------------------|---------------------------|
| A. Nikotine
Nikotin | B. Tar
Tar | C. Acids
Asid | D. Vitamin C
Vitamin C |
|------------------------|---------------|------------------|---------------------------|

MID YEAR EXAM 2010 (PEPERIKSAAN PERTENGAHAN TAHUN 2010)
SCIENCE YEAR FOUR (SAINS TAHUN 4)

14. How is a cactus **similar** to a banana plant to survive in hot weather?
Bagaimanakah kactus **menyamai** pokok pisang untuk bertahan dalam cuaca panas?
- A. Waxy leaves
Daun berlipis
- B. Has long roots
Mempunyai akar yang panjang.
- C. Stores water in the stem
Menyimpan air dalam batang
- D. Has thick bark
Mempunyai kulit yang tebal
15. How are the chameleon and arctic fox similar in protecting themselves from their enemies?
Bagaimanakah sesumpah dan serigala artik serupa dalam mempertahankan diri menentang musuh mereka?
- A. They give out very bad smell.
Mereka mengeluarkan bau yang sangat busuk.
- B. They hide themselves in burrows.
Mereka bersembunyi dalam lubang bawah tanah.
- C. They have strong muscles to run fast.
Mereka mempunyai otot yang kuat untuk berlari pantas.
- D. They change the colour of their body according to the surrounding.
Mereka menukar warna badan mengikut persekitaran.
16. Choose the correct pathway of air during exhalation process.
Pilih laluan udara yang betul ketika proses penghembusan nafas.
- A. lungs → windpipe → nose
peparu → salur udara → hidung
- B. windpipe → nose → lungs
Salur udara → hidung → peparu
- C. mouth → nose → lungs
mulut → hidung → peparu
- D. nose → windpipe → lungs
hidung → salur udara → peparu
17. Which statements is true about the picture in diagram 8?
Manakah pernyataan yang benar berkenaan gambar dalam rajah 8?

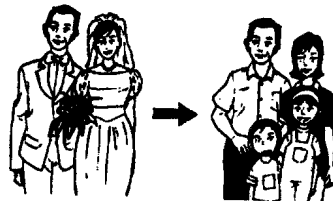


Diagram 8
Rajah 8

- A. Human population will not become extinct.
Populasi manusia tidak akan pupus.
- B. Human reproduce to increase their numbers.
Manusia membiak untuk menambah bilangannya.
- C. Humans increase their numbers.
Manusia menambah bilangannya.
- D. The number of babies is reducing.
Bilangan bayi berkurangan.

MID YEAR EXAM 2010 (PEPERIKSAAN PERTENGAHAN TAHUN 2010)
SCIENCE YEAR FOUR (SAINS TAHUN 4)

18. The situation shown in diagram 9 proves that _____ .
Situasi yang ditunjukkan dalam rajah 9 membuktikan bahawa _____ .



Diagram 9
Rajah 9

- A. humans need shelter.
manusia memerlukan tempat perlindungan.
- B. he will definitely fall sick.
sudah tentu dia akan jatuh sakit.
- C. humans do not like rain.
Manusia tidak suka hujan.
- D. humans need energy to carry out activities.
manusia memerlukan tenaga untuk menjalankan aktiviti.
19. How do the animals in diagram 10 keep cool on hot days?
Bagaimanakah haiwan-haiwan dalam rajah 10 menyejukkan badan pada hari panas?

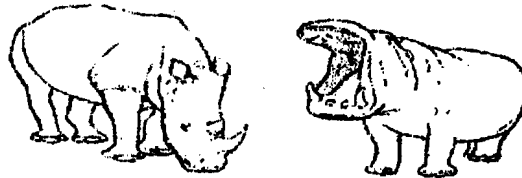


Diagram 10
Rajah 10

- A. They wallow in mud holes or stay in water.
Mereka berkubang dalam lumpur atau berendam dalam air
- B. They run quickly.
Mereka lari dengan laju.
- C. They use their ears and tails as fan.
Mereka menggunakan telinga sebagai kipas.
- D. They have very thick skins.
Mereka mempunyai kulit yang sangat tebal.
20. These activities can effect our health **except** _____ .
Aktiviti-aktiviti ini memberi kesan buruk kepada badan **kecuali** _____ .
- | | |
|-----------------------------------|--|
| A. Smoking
Merokok | C. Playing badminton
Bermain badminton. |
| B. Drinking alcohol
Minum arak | D. Taking drugs.
Mengambil dadah. |

MID YEAR EXAM 2010 (PEPERIKSAAN PERTENGAHAN TAHUN 2010)
SCIENCE YEAR FOUR (SAINS TAHUN 4)

21. What is the length of the toy car in diagram 11?
 Berapakah panjang kereta mainan dalam rajah 11?

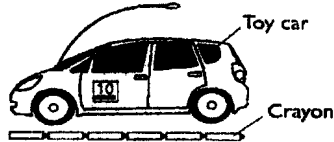


Diagram 11
Rajah 11

- A. 5 crayons
5 krayon
- B. 6 crayons
6 krayon
- C. 7 crayons
7 krayon
- D. 8 crayons
8 krayon
22. Why do green plants need sunlight?
 Mengapakah tumbuhan hijau memerlukan cahaya matahari?
- A. to make food.
Untuk membuat makanan.
- B. to reproduce.
Untuk membiak.
- C. to produce fruit.
Untuk menghasilkan buah.
- D. to produce flower.
Untuk menghasilkan bunga.
23. Which of the following shows the correct grouping of animals based on their reproduction?
 Manakah antara berikut menunjukkan kumpulan haiwan yang betul mengikut cara mereka membiak?

	Lay eggs bertelur	Giving birth Melahirkan anak
A	Whale Ikan paus	Cow Lembu
B	Fish Ikan	Cat Kucing
C	Squirrel Tupai	Tiger Harimau
D	Chicken Ayam	Lizard Cicak

24. What special characteristic does a pangolin have to protect itself from enemies?
 Apakah ciri-ciri khas yang ada pada tenggiling untuk melindunginya daripada musuh?
- A. Has hard scales.
Mempunyai sisik keras.
- B. Has sharp claws.
Mempunyai kuku tajam.
- C. Has a bad smell.
Mempunyai bau busuk.
- D. Has a hard shells.
Mempunyai cengkerang keras.

MID YEAR EXAM 2010 (PEPERIKSAAN PERTENGAHAN TAHUN 2010)
SCIENCE YEAR FOUR (SAINS TAHUN 4)

25. How do these animals in diagram 12 protect themselves from danger?
Bagaimanakah haiwan-haiwan dalam rajah 12 melindungi diri mereka daripada bahaya?

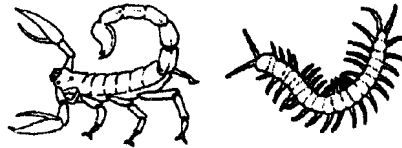


Diagram 12
Rajah 12

- A. Sting their enemies.
Menyengat musuh-musuh mereka.
- B. Produce bad smell.
Mengeluarkan bau busuk.
- C. Change colours similar to their surroundings.
Bertukar warna menyerupai persekitaran mereka.
- D. Display false eyes.
Menunjukkan mata palsu.
26. Which answer below shows the correct arrangement from the longest to the shortest?
Jawapan manakah menunjukkan susunan dari jarak yang jauh ke jarak yang dekat?
- A. metre, milimetre, centimetre, kilometre
meter, millimeter, sentimeter, kilometer
- B. kilometre, metre, centimetre, milimetre
Kilometer, meter, sentimeter, milimeter
- C. centimetre, kilometer, metre, milimetre
sentimeter, kilometer, meter, millimeter
- D. milimetre, centimeter, kilometre, metre
millimeter, sentimeter, kilometer, meter
27. Which of the following animals undergoes four stages in its life cycle?
Haiwan manakah antara berikut yang mempunyai empat peringkat dalam kitar hidupnya?
- | | | | |
|---------------------|------------------|--------------------|-----------------------|
| A. Tiger
Harimau | B. Frog
Katak | C. Chicken
Ayam | D. Cockroach
Lipas |
|---------------------|------------------|--------------------|-----------------------|
28. How does the animal in diagram 13 protect itself from its enemies?
Bagaimanakah haiwan dalam rajah 13 melindungi dirinya daripada musuh?



Diagram 13
Rajah 13

- A. Its raises its long, sharp spines.
Ia membesarkan durinya yang panjang dan tajam.
- B. Its squirts black ink into its surroundings.
Ia merembeskan dakwat hitam ke persekitarannya.
- C. Is stays with a big group of animals.
Ia tinggal dalam kelompok kumpulan yang besar.
- D. It has huge eyes to scare away its enemies.
Ia mempunyai mata yang besar untuk menakutkan musuhnya.

MID YEAR EXAM 2010 (PEPERIKSAAN PERTENGAHAN TAHUN 2010)
SCIENCE YEAR FOUR (SAINS TAHUN 4)

29. Diagram 14 shows a papaya tree that produce latex to keep away animals.
Rajah 14 menunjukkan pokok betik yang mengeluarkan getah untuk menjauhi haiwan.



Diagram 14
Rajah 14

Which plant has the **same characteristic** as the papaya tree?
Tumbuhan manakah yang mempunyai **ciri yang sama** dengan pokok betik?



30. Which animal is matched **wrongly** to its shelter?
Haiwan manakah yang **salah** dipadankan dengan tempat perlindungan?

	Animal Haiwan	Shelter Tempat perlindungan
A	Ant Semut	Nest Sarang
B	Bat Kelawar	Cave Gua
C	Mole Tikus tanah	Hole in the tree Lubang dalam pokok
D	Snake Ular	Burrow Lubang dalam tanah

MID YEAR EXAM 2010 (PEPERIKSAAN PERTENGAHAN TAHUN 2010)
SCIENCE YEAR FOUR (SAINS TAHUN 4)

Section B (Bahagian B)

Answer all the question. Fill in the blank.
Jawab semua soalan. Isi tempat kosong.

1. Diagram 15 shows the result of an investigation that was carried out by a group of a pupils. [5 marks]
Rajah 15 menunjukkan keputusan sebuah penyiasatan yang dijalankan oleh sekumpulan murid. [5 markah]

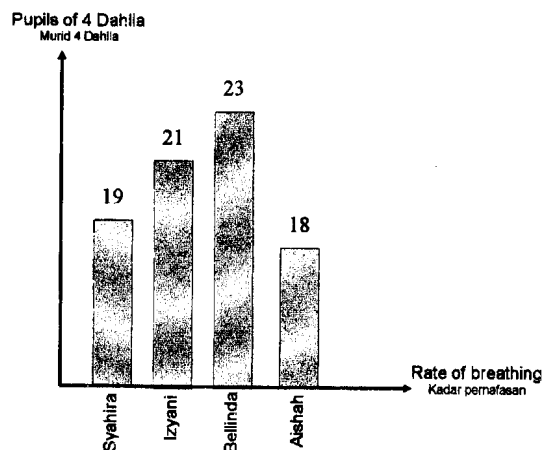


Diagram 15
Rajah 15

- a) Who has the highest rate of breathing?
Siapakah yang mempunyai kadar pernafasan yang paling tinggi?

.....
[1 mark] / [1 markah]

- b) Based on the investigation, state :
Berdasarkan penyiasat, nyatakan:

- (i) What to change (manipulated variable):
Apa yang perlu diubah (pembolehubah manipulasi):

.....
[1 mark] / [1 markah]

- (ii) What to observed (responding variable) :
Apa yang perlu diperhatikan (pembolehubah bergerakbalas):

.....
[1 mark] / [1 markah]

- c) State the life process that involved in this investigation.
Nyatakan proses hidup yang terlibat dalam penyiasatan ini.

.....
[1 mark] / [1 markah]

- d) Name the air that we take in the breathing process.
Namakan udara yang masuk semasa menarik nafas.

.....
[1 mark] / [1 markah]

MID YEAR EXAM 2010 (PEPERIKSAAN PERTENGAHAN TAHUN 2010)
SCIENCE YEAR FOUR (SAINS TAHUN 4)

2. An experiment to investigate the growth of a potted balsam plant has been carried out by Syazwina as in Diagram 16. [5 marks]

Satu eksperimen dibuat untuk menyiasat pertumbuhan pokok yang dijalankan oleh Syazwina dalam diagram 16. [5 markah]

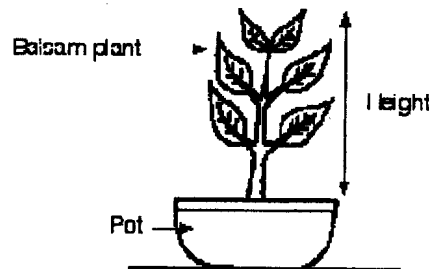


Diagram 16
Rajah 16

The height of balsam plant is measured every 7 days for 28 days. Table 1 shows the result recorded by Syazwina.

Ketinggian pokok balsam diukur setiap 7 hari selama 28 hari. Jadual 1 menunjukkan keputusan yang direkodkan oleh Syazwina.

Number of days Bilangan hari	7	14	21	28
Height of balsam (cm) Ketinggian pokok balsam(cm)	10	15	20	25

- (a) State the changes **pattern** of the balsam plant's height based on the information in Table 1.

Nyatakan **corak** perubahan pada ketinggian pokok berdasarkan maklumat dalam jadual 1.

.....

[1 mark] / [1 markah]

- (b) Based on the investigation, state :
Berdasarkan penyiasat, nyatakan:

- (i) What to change (manipulated variable):

Apa yang perlu diubah (pembolehubah manipulasi):

.....

[1 mark] / [1 markah]

- (ii) What to observed (responding variable) :

Apa yang perlu diperhatikan (pembolehubah bergerakbalas):

.....

[1 mark] / [1 markah]

- (c) Predict the height of balsam plant on day 35th .

Ramalkan ketinggian pokok itu pada hari ke-35.

.....

[1 mark] / [1 markah]

MID YEAR EXAM 2010 (PEPERIKSAAN PERTENGAHAN TAHUN 2010)
SCIENCE YEAR FOUR (SAINS TAHUN 4)

- (d) State **one relationship (hypothesis)** between the variable that is change (manipulated) and the variable that is observed (responding), that be made in this investigation.

Nyatakan **satu hubungan** di antara pembolehubah yang dimanipulasikan dengan pembolehubah yang bergerak balas yang boleh di buat dalam penyiasatan ini.

.....
.....

[1 mark] / [1 markah]

3. Diagram 17 shows animals which have specific characteristics to protect themselves from danger. [5 marks]

Rajah 17 menunjukkan haiwan-haiwan yang mempunyai ciri-ciri khas untuk melindungi diri mereka dari bahaya. [5 markah]

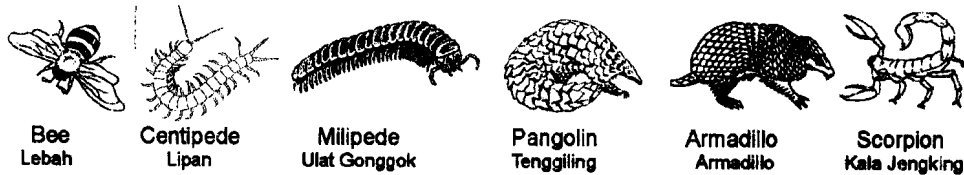


Diagram 17
Rajah 17

- (a) Classify the animals in the diagram 16 into two groups according to their abilities to protect themselves.

Kelaskan haiwan-haiwan dalam rajah 16 kepada dua kumpulan mengikut kebolehan mereka melindungi diri mereka.

R	S
1).....	1).....
2).....	2).....
3).....	3).....

[2 mark] / [2 markah]

- (b) Identify the characteristics of R and S in the classification in 3(a).

Kenalpasti ciri-ciri R dan S dalam pengelasan dalam 3(a).

R: S:

[2 marks] / [2 markah]

- (c) Name an animal that living in group to protect themselves from danger.

Namakan seekor haiwan hidup dalam kumpulan yang besar untuk melindungi diri daripada bahaya.

.....

[1 mark] / [1 markah]

MID YEAR EXAM 2010 (PEPERIKSAAN PERTENGAHAN TAHUN 2010)
SCIENCE YEAR FOUR (SAINS TAHUN 4)

4. The diagram 18 below shows six animals.
 Rajah 18 dibawah menunjukkan enam ekor haiwan.

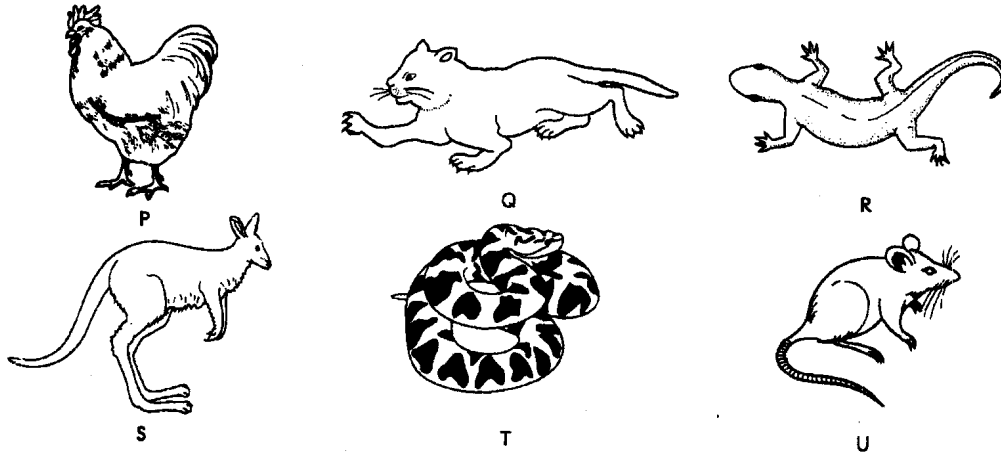


Diagram 18
 Rajah 18

- (a) State whether the above animals lay eggs or give birth.
 Nyatakan sama ada haiwan-haiwan di atas bertelur atau melahirkan anak.

P : S :
 Q : T :
 R : U :

[2 marks] / [2 markah]

- (b) Fill in the blanks with the correct answers.
 Isikan tempat-tempat kosong dengan jawapan yang betul.

(i) Animals need to reproduce so they will not become
 Haiwan perlu untuk membiak supaya haiwan tidak akan menjadi

[1 mark] / [1 markah]

(ii) Animals need to reproduce to in number.

Haiwan perlu membiak untuk bilangannya.

[1 mark] / [1 markah]

- (c) Name one animal that give birth in water.
 Namakan satu haiwan yang melahirkan anak dalam air.

.....[1 mark] / [1 markah]

MID YEAR EXAM 2010 (PEPERIKSAAN PERTENGAHAN TAHUN 2010)
SCIENCE YEAR FOUR (SAINS TAHUN 4)

Good Luck !!
Semoga Berjaya !!

Prepared by:
Disediakan oleh

Checked by:
Disemak oleh


.....
(PN. NOR AZMIRA BINTI ABUDULLAH)
GURU SAINS TAHUN 4


.....
(PN. NORRIZAH BINTI BAKAR)
KETUA PANITIA SAINS

Authorised by:
Disahkan oleh


.....
(TN. HJ. MOHMAD NASIR BIN MESKAM)
GPK AKADEMIK SKTPSP